

# O Manual do Editor do Sieve

Laurent Montel  
Tradução: José Pires



## O Manual do Editor do Sieve

# Conteúdo

<b>1</b>	<b>Introdução</b>	<b>5</b>
1.1	Usar o Editor do Sieve . . . . .	5
1.1.1	Primeira Introdução . . . . .	5
1.1.2	Edição do Programa . . . . .	6
1.1.3	Ferramentas do Programa . . . . .	7
1.1.4	Ajuda Integrada . . . . .	7
<b>2</b>	<b>Créditos e Licença</b>	<b>8</b>

## **Resumo**

O Editor do Sieve é um editor para programas em Sieve que é usado para a filtragem de e-mail num servidor de e-mail.

# Capítulo 1

## Introdução

O Editor do Sieve é um editor de programas do [Sieve](#), usados para filtrar mensagens num servidor de e-mail.

### 1.1 Usar o Editor do Sieve

O Editor do Sieve oferece uma interface GUI para efectuar estas tarefas:

- Gerir os seus servidores de Sieve
- Enviar, importar e desactivar programas, actualizar a lista com os programas
- Criar e editar programas em Sieve
- Importar e partilhar programas
- Verificar a sintaxe dos programas, auto-gerar e depurar programas

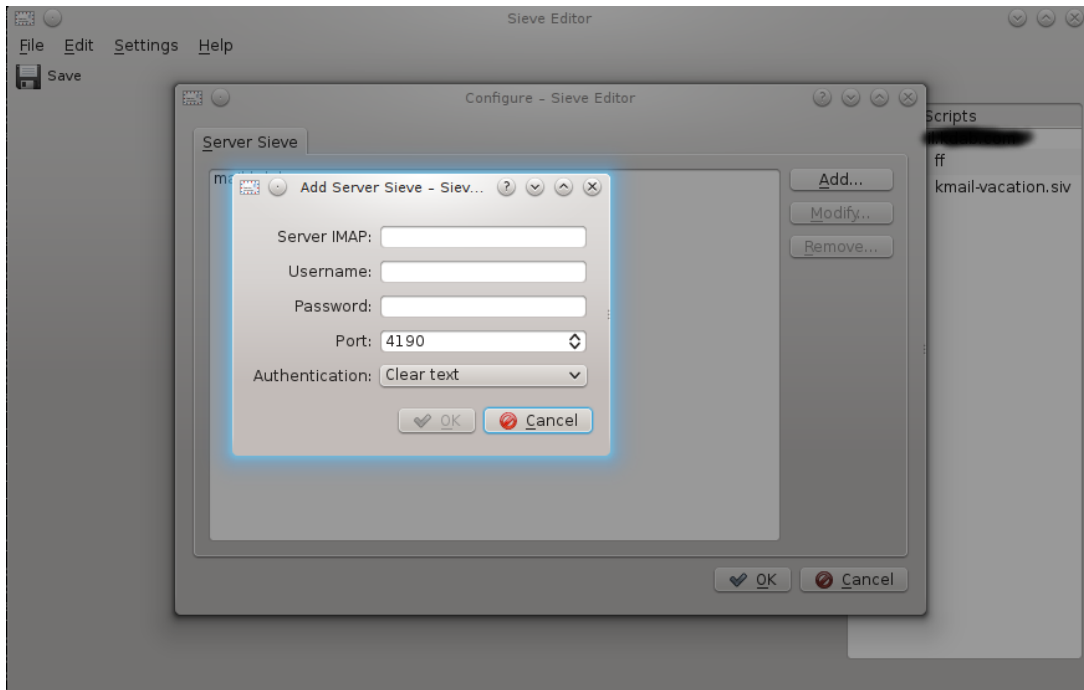
O Editor do Sieve pode ser usado de forma independente do Akonadi ou do KMail, pelo que só precisa de um servidor de correio com suporte para programas em Sieve.

Num KDE Plasma Desktop, as senhas são guardadas no KWallet

#### 1.1.1 Primeira Introdução

No primeiro arranque do Editor do Sieve, é apresentada a janela de configuração do servidor.

## O Manual do Editor do Sieve



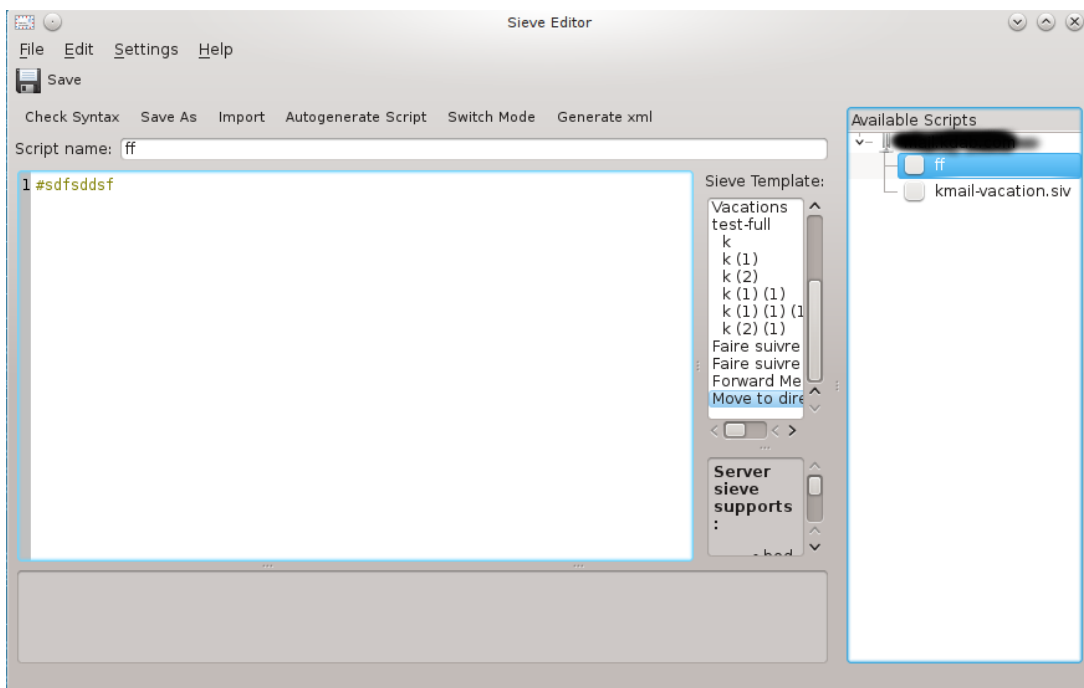
Nesta janela, poderá adicionar, modificar e remover os seus servidores de e-mail.

Mais tarde poderá usar a opção **Ficheiro** → **Adicionar um Servidor** ou a janela de configuração para essas tarefas.

No próximo arranque, o Editor do Sieve recebe automaticamente todos os programas disponíveis a partir dos servidores.

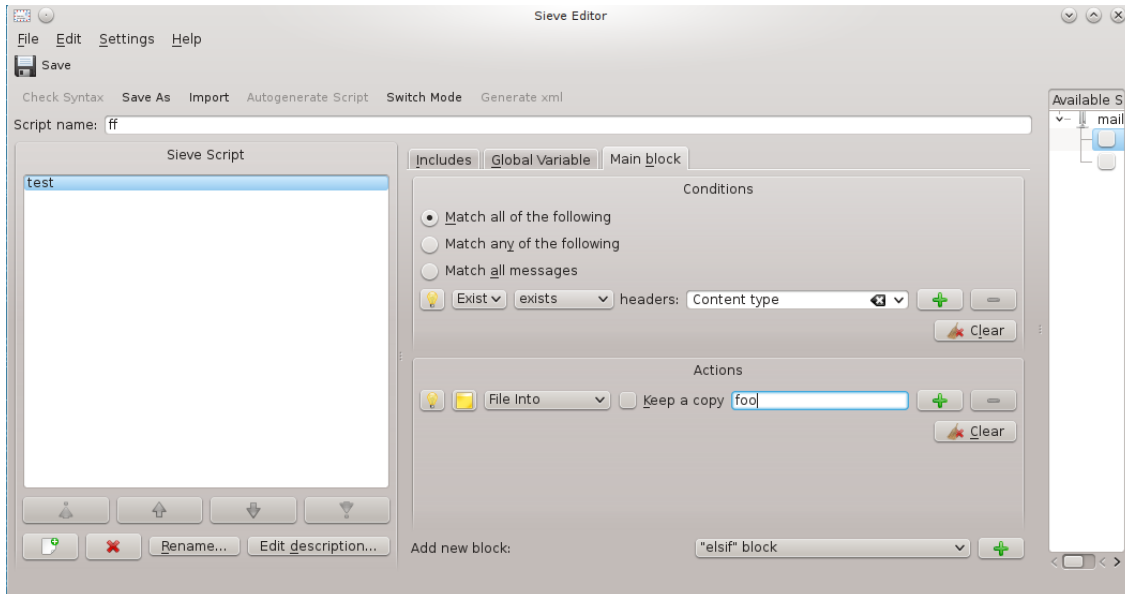
### 1.1.2 Edição do Programa

O editor suporta a completação automática e o realce de sintaxe.



### 1.1.3 Ferramentas do Programa

As acções do menu **Ferramentas** permitem-lhe verificar a sintaxe dos seus programas, bem como gerar automaticamente e depurar os mesmos.



### 1.1.4 Ajuda Integrada

Poderá usar o suporte de ajuda integrado e carregar com o botão direito do rato sobre uma palavra-chave da linguagem Sieve. Depois, a secção correspondente da documentação será transferida da Internet e apresentada na página de **Ajuda**.



## Capítulo 2

# Créditos e Licença

Editor do Sieve

Programa com 'copyright' 2013-2017 de Laurent Montel [montel@kde.org](mailto:montel@kde.org)

Documentação com 'copyright' (c) Laurent Montel [montel@kde.org](mailto:montel@kde.org)

Tradução de José Nuno Pires [zepires@gmail.com](mailto:zepires@gmail.com)

A documentação está licenciada ao abrigo da [GNU Free Documentation License](#).

Este programa está licenciado ao abrigo da [GNU General Public License](#).