

# Het handboek van Sieve-editor

Laurent Montel  
Vertaler/Nalezer: Freek de Kruijf



## Het handboek van Sieve-editor

# Inhoudsopgave

<b>1</b>	<b>Inleiding</b>	<b>5</b>
1.1	Sieve-editor gebruiken . . . . .	5
1.1.1	Eerste keer . . . . .	5
1.1.2	Bewerken van scripts . . . . .	6
1.1.3	Hulpmiddelen voor scripts . . . . .	7
1.1.4	Geïntegreerde hulp . . . . .	7
<b>2</b>	<b>Dankbetuigingen en licentie</b>	<b>8</b>

### **Samenvatting**

Sieve-editor is een editor voor Sieve-scripts gebruikt voor filtering van e-mailberichten op een e-mailserver.

# Hoofdstuk 1

## Inleiding

Sieve-editor is een editor voor [Sieve](#)-scripts gebruikt voor filtering van e-mailberichten op een e-mailserver.

### 1.1 Sieve-editor gebruiken

Sieve-editor biedt een GUI om deze taken uit te voeren:

- Beheer uw Sieve-servers
- Scripts uploaden, importeren en deactiveren, ververs de lijst met scripts
- Sieve-scripts maken en bewerken
- Scripts importeren en delen
- De syntaxis van het script controleren, autogeneratie en debuggen van scripts

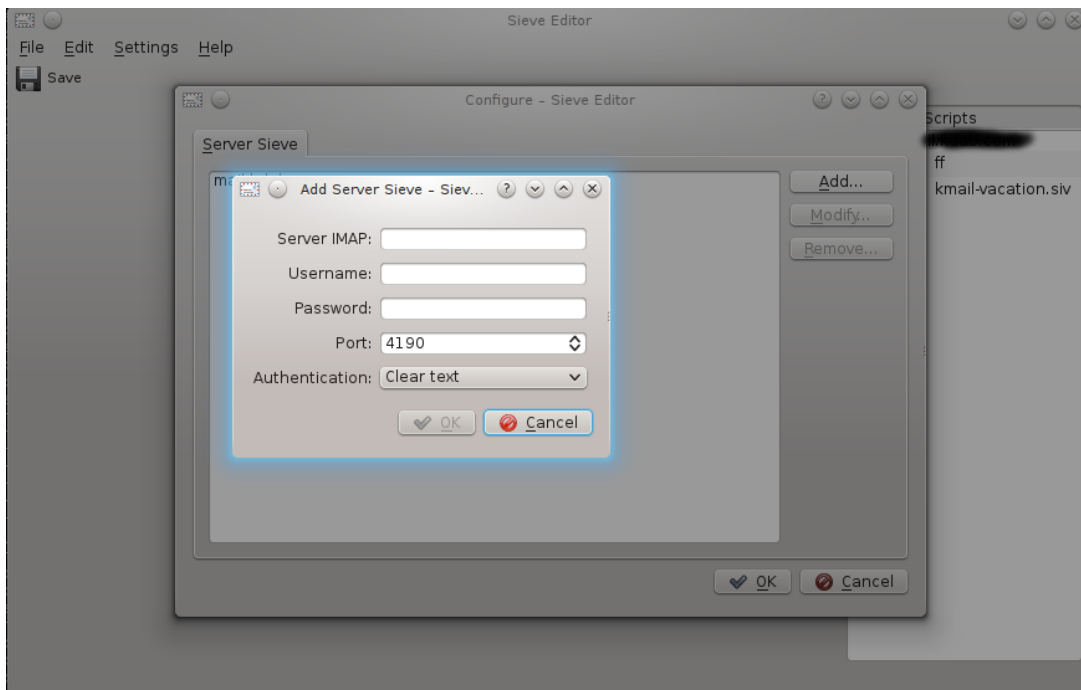
Sieve-editor kan onafhankelijk van Akonadi of KMail gebruikt worden, u hebt alleen een e-mailserver nodig met ondersteuning voor Sieve scripts.

In een KDE Plasma Desktop worden de wachtwoorden opgeslagen in KWallet

#### 1.1.1 Eerste keer

Bij de eerste keer starten van Sieve-editor zal de instellingendialoog van de server worden getoond.

## Het handboek van Sieve-editor



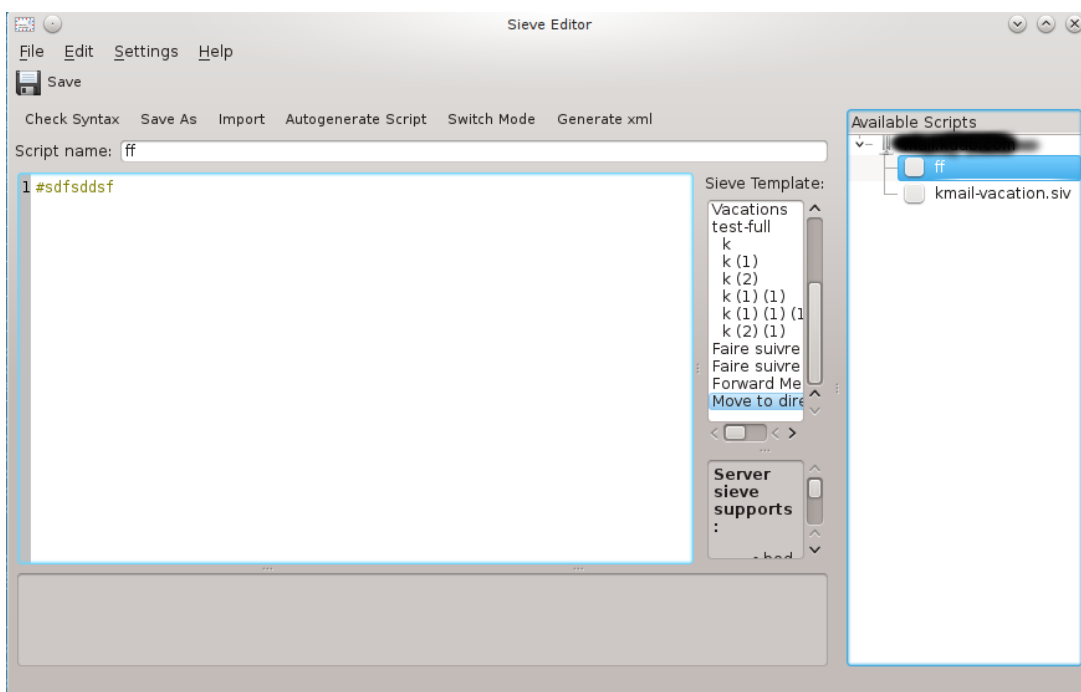
In deze dialoog kunt u uw e-mailservers toevoegen, wijzigen en verwijderen.

Later kunt u **Bestand** → **Server toevoegen** of de instellingendialoog voor deze taken gebruiken.

Bij de volgende start zal Sieve-editor automatisch alle beschikbare scripts uit de servers ophalen.

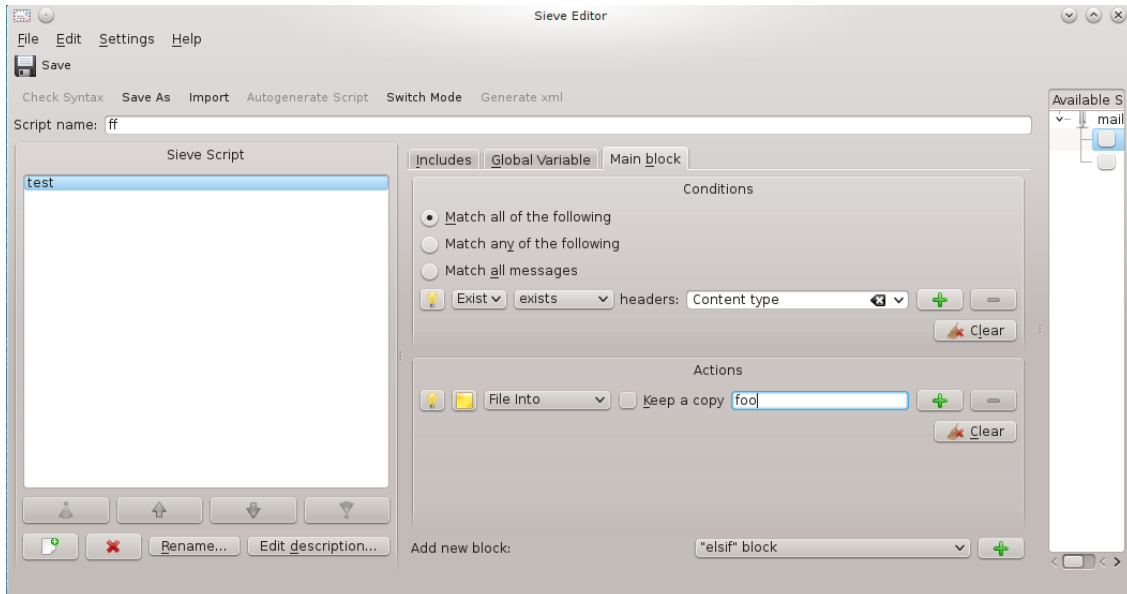
### 1.1.2 Bewerken van scripts

De editor ondersteunt automatisch aanvullen en accentuering van syntaxis.



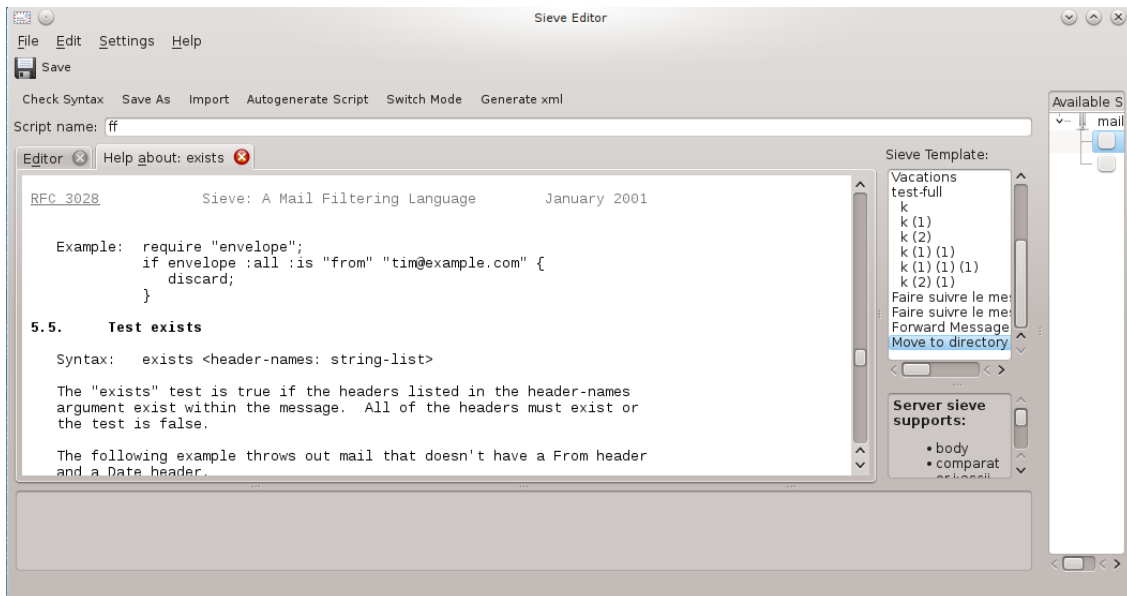
### 1.1.3 Hulpmiddelen voor scripts

De acties in het menu **hulpmiddelen** biedt u om accentuering van syntaxis van uw scripts in te schakelen, ze automatisch te genereren en te debuggen.



### 1.1.4 Geïntegreerde hulp

U kunt het geïntegreerde hulp en ondersteuning gebruiken en met de rechtermuisknop klikken op een sleutelwoord van de taal van Sieve. Daarna wordt de betreffende sectie van de documentatie gedownload vanaf het internet en getoond in het tabblad **Help**.



## Hoofdstuk 2

# Dankbetuigingen en licentie

Sieve-editor

Programma copyright 2013-2017 Laurent Montel [montel@kde.org](mailto:montel@kde.org)

Documentatie Copyright (c) Laurent Montel [montel@kde.org](mailto:montel@kde.org)

Op- of aanmerkingen over de vertalingen van de toepassing en haar documentatie kunt u melden op <http://www.kde.nl/bugs>.

Dit document is vertaald in het Nederlands door Freek de Kruijf [freekdekruijf@kde.nl](mailto:freekdekruijf@kde.nl).

Deze documentatie valt onder de bepalingen van de [GNU vrije-documentatie-licentie](#).

Deze toepassing valt onder de bepalingen van de [GNU General Public License](#).