

Manuel du KAppTemplate

Anne-Marie Mahfouf
Traduction française : Joëlle Cornavin



Manuel du KAppTemplate

Table des matières

1	Introduction	5
2	Utilisation de KAppTemplate	6
3	Remerciements et licence	9

Résumé

KAppTemplate est un générateur de projets logiciels nouveaux en utilisant des modèles.

Chapitre 1

Introduction

KAppTemplate est une application pour démarrer un développement rapide en utilisant des modèles existants fournissant du code basique souvent écrit et avec une structure correcte.

KAppTemplate utilise des modèles installés sur mon ordinateur. Ceux-ci sont souvent fournis comme des fichiers de développement de bibliothèques ou peuvent être téléchargés, par exemple, à partir du site Internet store.kde.org.

Répondez aux questions de l'assistant de chaque page et générez votre modèle.

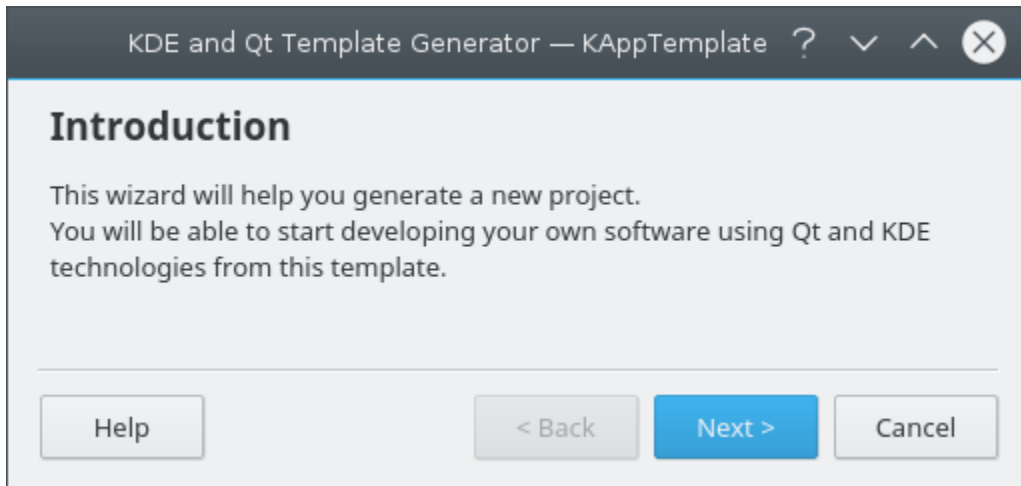
NOTE

Dans chaque modèle, un fichier `README` permet de savoir comment construire le modèle. Il vous donne également des liens pour des tutoriels relatifs au projet. Après avoir généré le projet, la tâche de KAppTemplate est terminée et vous êtes à même de le compiler.

Chapitre 2

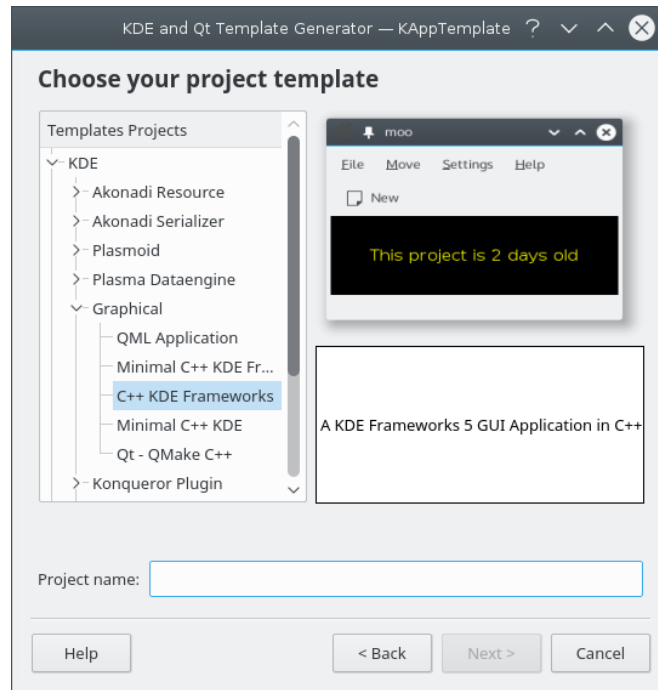
Utilisation de KAppTemplate

KAppTemplate est un assistant. La première page de l'assistant explique que KAppTemplate va générer un projet de base. Cliquez sur **Suivant** pour commencer à générer votre projet. **Annuler** arrêtera le programme et le quittera. **Aide** affichera ce manuel d'aide dans KHelpCenter.

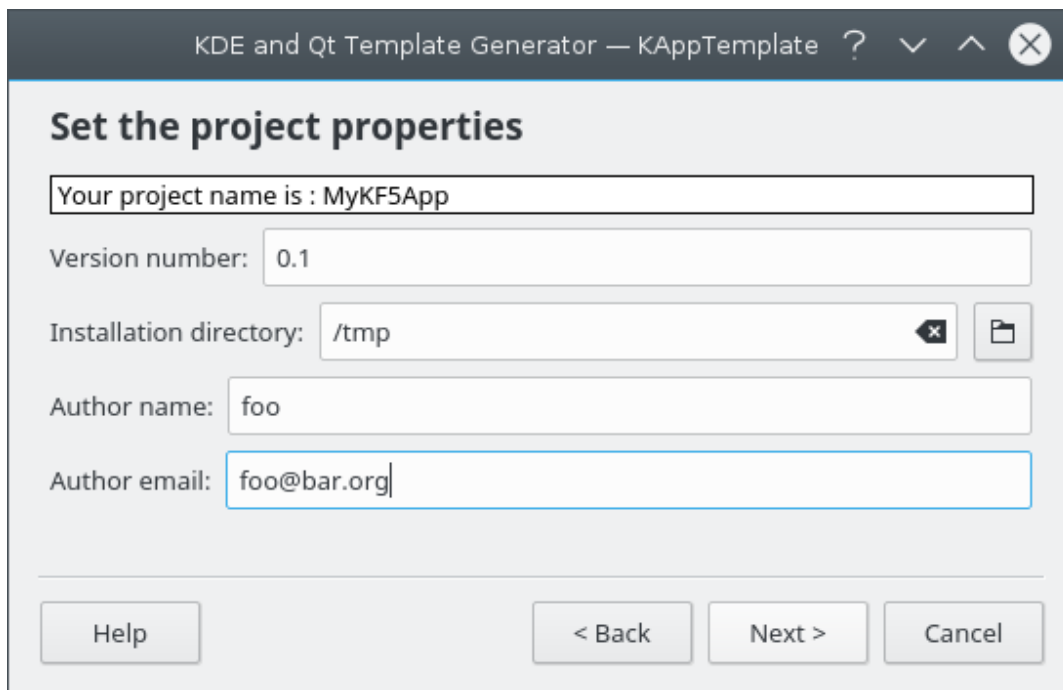


La deuxième page dresse la liste des modèles disponibles. Sur la droite on peut voir l'aperçu du modèle et au-dessous la description du modèle. Après avoir choisi votre modèle, vous êtes invité à saisir le nom du projet dans le champ situé en bas.

Manuel du KAppTemplate

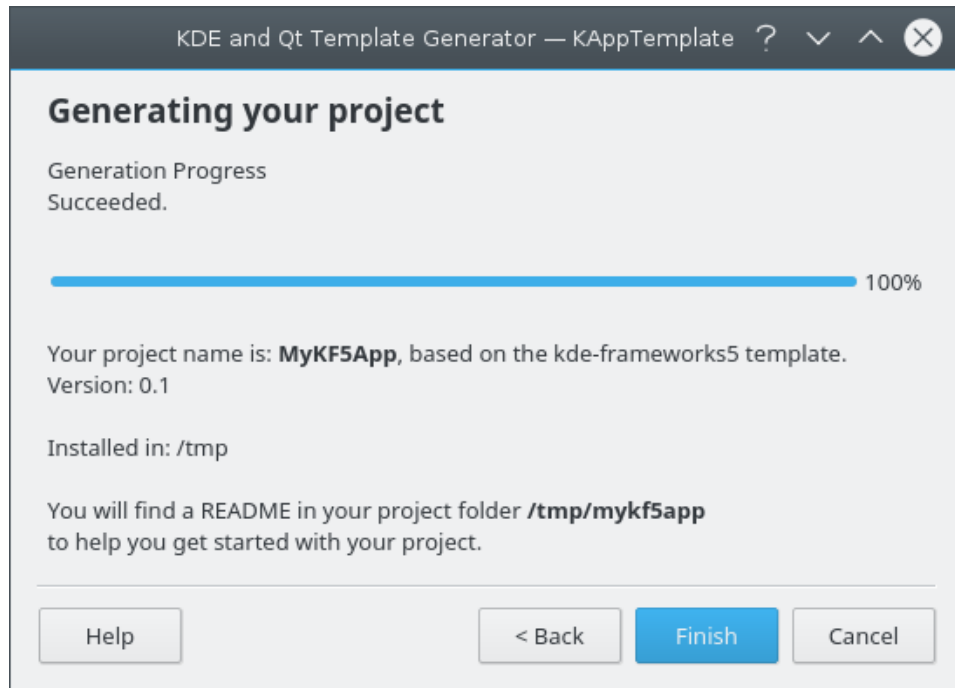


Sur la troisième page, une boîte de dialogue vous demande la version du projet, le dossier source et le nom de l'auteur ainsi que son adresse électronique. Si vous avez rempli l'onglet concernant vos informations personnelles dans la configuration du système, celles-ci en seront tirées par défaut.



La quatrième et dernière page donne quelques réaction sur la génération du projet.

Manuel du KAppTemplate



Cliquez ensuite sur **Terminer** pour fermer KAppTemplate.

Chapitre 3

Remerciements et licence

- Programme sous copyright 1998-2003 Kurt Granroth
- Programme sous copyright 2006-2008 Anne-Marie Mahfouf
- Programme sous copyright 2008 Beat Wolf

Contributeurs :

- Beat Wolf asrael@fryx.ch : codage de l'aide
- Cyrille Berger cberger@cberger.net : modèle Ruby
- Richard Dale Richard_Dale@tipitina.demon.co.uk > : modèle Ruby
- Christoph Burgmer chrislb@gmx.de : modèle PyKDE4

Documentation sous copyright 2008 Anne-Marie Mahfouf annma@kde.org

Traduction française par Joëlle Cornavin jcorn@free.fr

Cette documentation est soumise aux termes de la [Licence de Documentation Libre GNU \(GNU Free Documentation License\)](#).

Ce programme est soumis aux termes de la [Licence Générale Publique GNU \(GNU General Public License\)](#).