

# Das Handbuch zu Sieve-Editor

Laurent Montel  
Übersetzung: Burkhard Lück



## Das Handbuch zu Sieve-Editor

# Inhaltsverzeichnis

<b>1</b>	<b>Einleitung</b>	<b>5</b>
1.1	Sieve-Editor verwenden . . . . .	5
1.1.1	Der erste Start . . . . .	5
1.1.2	Skript-Bearbeitung . . . . .	6
1.1.3	Skript-Dienstprogramme . . . . .	7
1.1.4	Integrierte Hilfe . . . . .	7
<b>2</b>	<b>Danksagungen und Lizenz</b>	<b>8</b>

### **Zusammenfassung**

Sieve-Editor ist ein Editor für Sieve-Skripte, die auf einem Server zur Filterung von E-Mails benutzt werden.

# Kapitel 1

## Einleitung

Sieve-Editor ist ein Editor für [Sieve](#)-Skripte, die auf einem Server zur Filterung von E-Mails benutzt werden.

### 1.1 Sieve-Editor verwenden

Sieve-Editor ist eine Anwendung mit grafischer Bedienungsoberfläche für folgende Aufgaben:

- Verwaltung von Sieve-Servern
- Hochladen, importieren und deaktivieren von Skripten, erneutes Laden der Liste mit Skripten
- Sieve-Skripte erstellen und bearbeiten
- Skripte importieren und freigeben
- Syntax-Prüfung der Skripte, automatische Generierung und Fehlersuche in Skripten

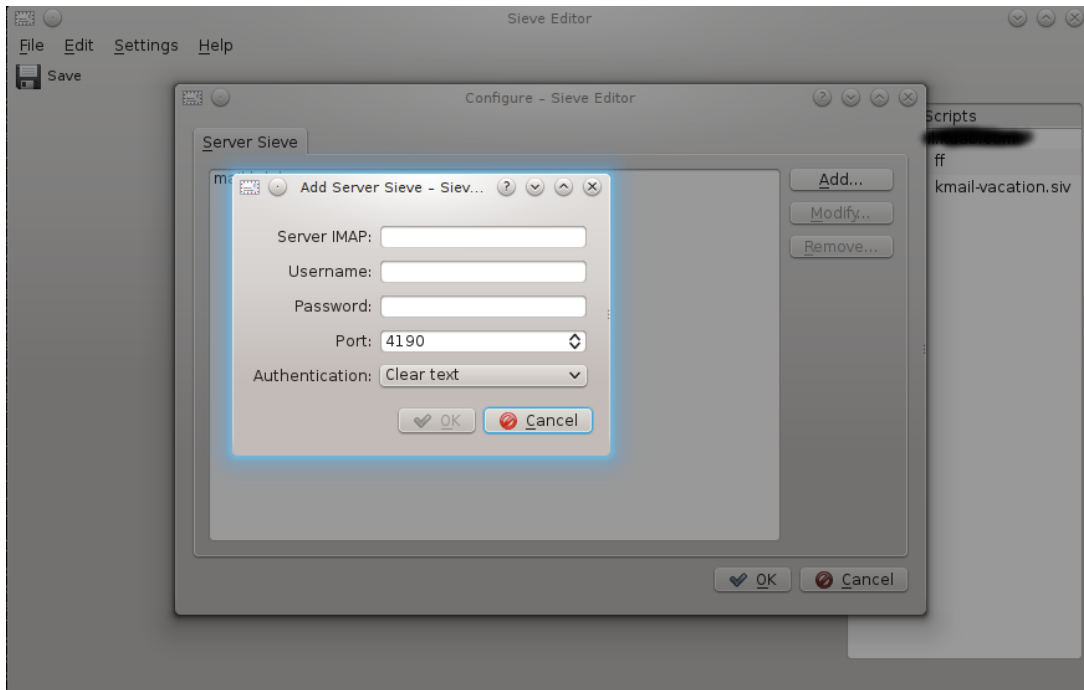
Sieve-Editor kann unabhängig von Akonadi oder KMail verwendet werden, Sie brauchen nur einen E-Mail-Server, der Sieve-Skripts unterstützt.

Im KDE Plasma Desktop werden die Passwörter in KWallet gespeichert

#### 1.1.1 Der erste Start

Beim ersten Start von Sieve-Editor wird der Einrichtungdialog für Server angezeigt.

## Das Handbuch zu Sieve-Editor



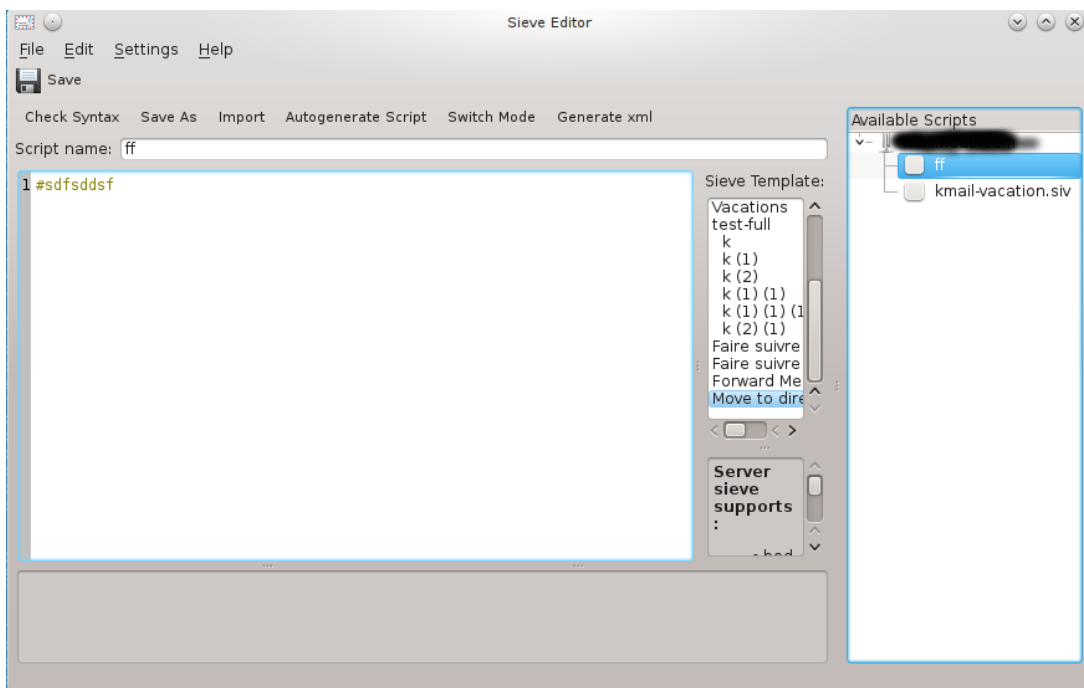
In diesem Dialog können Sie Mail-Server hinzufügen, bearbeiten und entfernen.

Später können Sie **Datei** → **Server hinzufügen** oder den Einrichtung dialog für diese Aufgabe benutzen.

Beim nächsten Start von Sieve-Editor werden alle vorhandenen Skripte von den definierten Servern geholt.

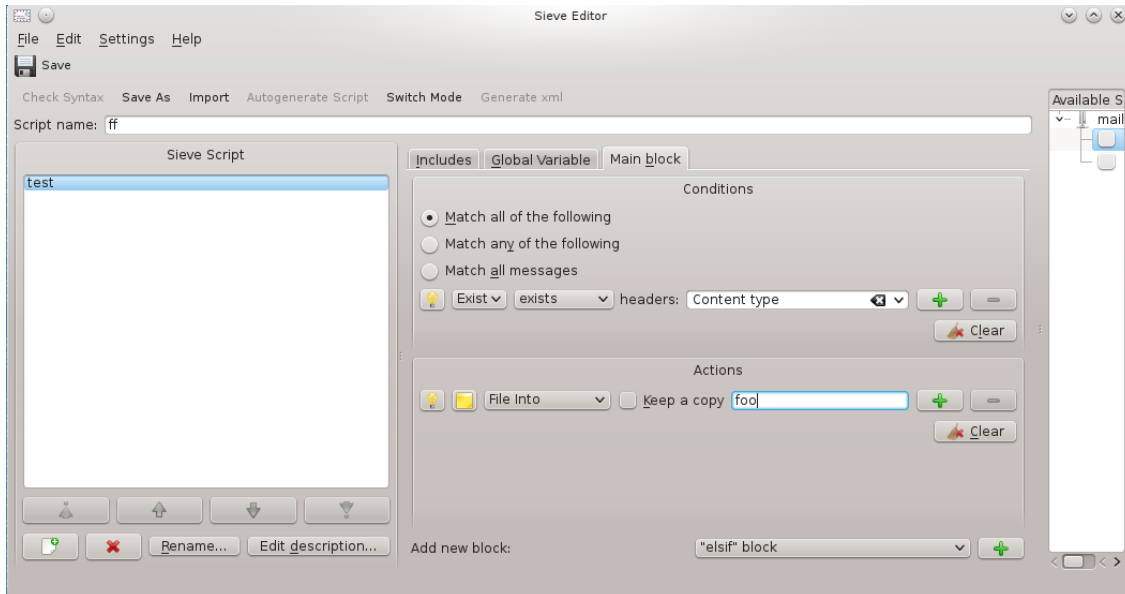
### 1.1.2 Skript-Bearbeitung

Der Editor unterstützt die automatische Vervollständigung und Syntaxhervorhebung.



### 1.1.3 Skript-Dienstprogramme

Mit den Aktionen im Menü **Extras** können Sie die Syntax der Skripte überprüfen, Skripte automatisch generieren und Fehler in Skripten suchen.



### 1.1.4 Integrierte Hilfe

Verwenden Sie die integrierte Hilfe und klicken Sie mit der rechten Maustaste auf ein Schlüsselwort der Sprache Sieve. Dann wird der zugehörige Abschnitt der Dokumentation aus dem Internet heruntergeladen und im Unterfenster **Hilfe** angezeigt.



## Kapitel 2

# Danksagungen und Lizenz

Sieve-Editor

Programm Copyright 2017 Laurent Montel [montel@kde.org](mailto:montel@kde.org)

Copyright für die Dokumentation (c) 2013 Laurent Montel [montel@kde.org](mailto:montel@kde.org)

Übersetzung Burkhard Lück [lueck@hube-lueck.de](mailto:lueck@hube-lueck.de)

Diese Dokumentation ist unter den Bedingungen der [GNU Free Documentation License](#) veröffentlicht.

Dieses Programm ist unter den Bedingungen der [GNU General Public License](#) veröffentlicht.