

# **Schriftartenbetrachter**

**Burkhard Lück**  
**Übersetzung: Burkhard Lück**



## Schriftartenbetrachter

## **Inhaltsverzeichnis**

## Schriftartenbetrachter

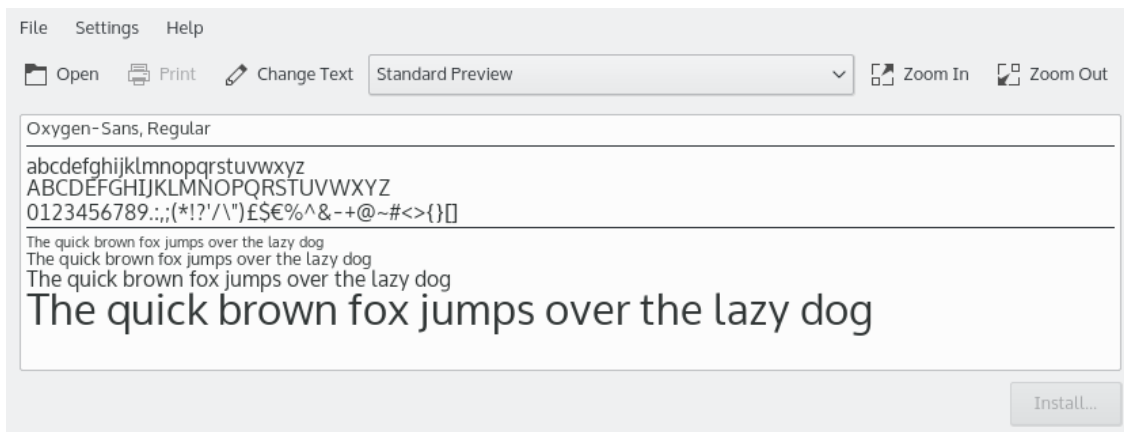
KFontview ist ein Programm zur Anzeige und Installation für folgende Schriftarten:

- TrueType (.ttf)
- OpenType (otf, .ttf)
- Postscript Type 1 (Dateierweiterung unter Windows® & OS/2 .pfb/.pfm; unter UNIX®/Linux® .pfa/.afm)
- BDF (Bitmap Distribution Format, Dateierweiterung .bdf)
- PCF (Portable Compiled Format, Dateierweiterung .pcf)

Mit KFontview können Sie Schriften, die Sie aus dem Internet heruntergeladen haben, betrachten und installieren. In der Vorschau können Sie überprüfen, ob die Schrift alle benötigten Zeichen enthält.

KFontview kann auch im Modul [Schriftarten-Verwaltung](#) der Systemeinstellungen gestartet werden, um die erweiterten Vorschauarten dieses Programms zu nutzen.

Alternativ können Sie das Modul **Schriftarten-Verwaltung** für Installation, Löschen, Vorschau und Verwaltung aller Schriften in Ihrem System benutzen.



Die **Standardvorschau** in KFontview zeigt Ihre Schrift als Pangramm (ein Satz mit allen Buchstaben des Alphabets) in mehreren Schriftgrößen an, damit erhalten Sie einen Eindruck vom Erscheinungsbild der Schrift. Mithilfe des Mauseisens können Sie die Schriftgröße ändern. Im Auswahlbereich in der Werkzeugleiste können Sie weitere Vorschauarten auswählen.

- **Alle Zeichen** zeigt alle in der Schrift in einer Größe.
- **Unicode-Block**: Im Unicode-Standard werden Gruppen von Zeichen in Blöcken zusammengefasst.
- **Unicode-Skript**: In Unicode ist ein Skript eine Zusammenstellung von Buchstaben und Schriftzeichen, die zur Anzeige von Textinformation in einer oder mehreren Schriftsystemen.
- **Text ändern**: Mit diesem Knopf öffnen Sie den Dialog **Vorschau-Zeichenkette** und können hier einen eigenen Text für die Vorschau eintragen. Mit dieser Funktion können Sie überprüfen, ob eine Schrift alle benötigten Zeichen enthält.

Mit den Knöpfen zum Vergrößern oder Verkleinern oder mit dem Mauseisens können Sie die Schriftgröße ändern.

Im Vorschaumodus **Unicode-Block** und **Unicode-Skript** werden zusätzlich Informationen als Kurzinfos angezeigt, wenn Sie den Mauseisens über ein Zeichen führen: Die **Unicode-Kategorie** sowie die als Schreibweise in **UCS-4**, **UTF-16**, **UTF-8** und als **XML-Dezimal-Entität**.

## Schriftartenbetrachter

Um eine Schrift zu installieren, die Sie aus dem Internet heruntergeladen haben, klicken Sie auf den Knopf **Installieren** rechts unten.

Sie können Schriften nur für sich oder systemweit installieren. Eine systemweite Installation kann nur vom Systemverwalter durchgeführt werden.

Schriften werden meistens in einem Archivformat wie zip angeboten. Öffnen Sie diese Archive mit Ark, das eine einfache Vorschau ermöglicht. Um die erweiterten Fähigkeiten von KFontview zu benutzen, entpacken Sie die Schriften und öffnen Sie sie in KFontview.

Die neu installierten Schriften können nur von neu gestarteten Anwendungen benutzt werden.